

7. Maden-İş'in idarecilik kadrolarında görev aldınız mı? Aldınızsa hangileri? (Mesela, sendika temsilciliği, işçi mümessilliği, Şube ve genel merkez yönetim kurulları, Haysiyet divanları, Denetim kurulları veya gençlik kolları gibi.)

~~Karabük Şubesi Yönetim Kurulu Azalığı, ve Yedekten alınmak suretiyle Genel Merkez Yönetim Kurulu azalığı, Son olarak Karabük Şubesi Sekreter ve Organizatörlüğü kadrolarında vazife aldım.~~

8. Diğer Sendika, Dernek veya cemiyetlerde yönetici olarak görev aldınız mı? Aldınızsa bu görevler halen devam ediyormu?

~~İltihaktan evvel Halen bulunduğumuz Sendikamızın Yöneticiliğinde muhtelif Devrelerde vazife aldım.~~

9. Sendikaların (Birlik, Federasyon, Konfederasyon gibi) üst kurullarında görev aldınız mı? Aldınızsa hangileridir ve halen devam etmekte midir?

~~Hayır~~

10. Hangi Siyasi Partinin üyesisiniz? Siyasi partilerde görev aldınız mı? Aldınızsa nelerdir? ve halen bu görevler devam etmekte midir?

~~Hiç bir siyasi partinin üyesi değilim ve Partilerde görev almadım.~~

11. Hiçbir siyasi partiye üye değilseniz hangisinin taraftarısınız?

~~Hiç bir partiye üye olmadığım gibi henüz hiç bir partinin tam manasıyla taraftarıda değilim. A. csak A.P.sine meğlim vardır.~~

12. Maden-İş'in düzenlediği hangi seminerlere kursiyer olarak katıldınız?

~~Hiç birisine katılmadım.~~

13. Maden-İş'in düzenlediklerinin dışında, sendikacılık eğitimi konusunda hangi seminere katıldınız? ve o semineri neresi düzenlemişti?

A ve B tipi Seminerlere katıldım. Bu seminerler İş ve İşçi Bulma Kurumu ile Türk-İş'in düzenlediği seminerlerdi.

14. Tahsil dereceniz nedir? Hangi okullardan ne derece ile mezun oldunuz?

İlk Okul Mezunum olup Çatalzeytin Nahiyesi İnarıya Köyü İlk okulundan Peki derece ile mezun oldum.

15. İşçiliğe hangi tarihte başladınız? Fiilen kaç senelik işçilik hayatınız var?

3.8.1948 tarihinde başladım 16 sene 4 ay işçilik hayatım vardır.

Yukarıda I ve II nci tablolardaki beyanlarımın doğruluğunu tasdik ederim.

Şevki Yaşar
Delege
(İmza)

TABLO : III (Şube başkanlığınca, Genel Merkezden ise Genel Başkanlıkça doldurulacaktır.)

TABİİ DELEGELER İÇİN: (Ana tüzüğün 11 inci maddesinin Tabii delegeler bölümünün hangi fıkrasına dayanarak delege olduğu yazılacak)

Ana Tüzüğün 11. Maddesinin (b) fıkrasına göre

DİĞER DELEGELER İÇİN:

1. Hangi tarihli şube kongresinde seçildi? Aldığı oy sayısı nedir? Asilmi ,yedekmidir? Yani kaçınıcı yedektir.

2. Hangi tarihli şube yönetim kurulu kararı ile seçildi ? Aldığı oy sayısı nedir? Asilmi yedekmidir? Yani Kaçınıcı yedektir?
20.10.1963 Tarih 3 sayılı oturumunda Genel Merkez Kongresine Delege olarak atanmıştır.
3. Genel İcra kurulunun hangi tarihli kararı ile (% 10 kontenjanından) seçildi? Asilmi Yedekmidir? yedekse kaçınıcı yedektir?

Bl.Mz Başkanı

Ahmet Şehreli

Genel Başkan

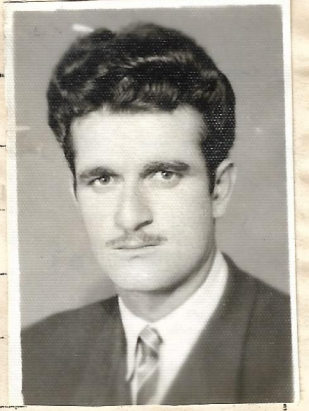
Not: Bu liste 3 er nusha olarak doldurulduktan sonra ilk 2 nushası genel merkeze gönderilir , 3 üncü kopyesi şube dosyasında saklanır.

Blq:2
2rf.1

TÜRKİYE MADEN-İŞ SENDİKASI
26,27 ve 28 Temmuz 1965 GENEL KURULU
DELEGE BEYANNAMESİ

TABLO : I

	Adı, Soyadı	Şevki Yaşar
N	Baba Adı	Adem
H	Doğum Yeri ve Tarihi	Çatalzeytin - 1926
N	Mesleği	İşçi
E	Aylık Brüt Kazancı	817.— TL.
G	Halen Çalıştığı İşyeri	T.Maden-İş Sendikası Karabük Bl.Mrk.Şubesi Sekreter
E	Bu İşyerinin Adresi	İstasyon Cad.No.52 Karabük.
D	Ev Adresi	Tahta Evler Blok 12 No.138 Karabük.



TABLO : II (Sorular)

1. Evlimisiniz?	Evet
2. Kaç Çocuğunuz Var?	3
3. Şimdiye kadar hangi işyerlerinde ,nekadar sürelerle çalıştınız?	
a)	Türkiye Demir Çelik İşletmeleri Nakliyat Müdürlüğünde 16 Sene 4 ay
b)	
c)	
4. Hangi işyerinde çalışırken Maden-İş'e üye oldunuz?	
	Türkiye Demir Çelik İşletmeleri Nakliyat Müdürlüğünde çalışmakta iken
5. Maden-İş den başka hangi sendikalara üye oldunuz? Üyelikleriniz halen devam ediyormu?	
	Yok
6. Sendikalardan başka dernek veya cemiyetlere üye oldunuzmu? (Siyasi partiler hariç) Üyelikleriniz devam ediyormu?	
	Oldum,Devam Etmiyor